

## ZAC BELCIER - AMEEDÉ ST GERMAIN



FICHE TECHNIQUE

N°2007

ind A

Prix:4.1.1

Bouygues Energie et Services

305 Rue Gay Lussac

33127 SAINT JEAN D'ILLAC

<b>Localisation : ZAC BELCIER - AMEEDÉ ST GERMAIN</b>		ASG_ENS_BES_DAF_ECP_EXE_2007	
<b>Description synthétique du produit : LUMINAIRE LED SUSPENDUE SUR CONSOLE</b> -2700K- ASYMÉTRIQUE ROUTIÈRE - IRC > 80 - IP 66 IK09 - CL 2 - DURÉE DE VIE 50 000 HEURES - 60W ENTRE 350MA ET 500MA - VASQUE VERRE PLAT - FINITION RAL SUR MESURE 5004 VILLE DE BORDEAUX CUIVRE PATINÉ + ALIMENTATION DALI INTÉGRÉE AVEC CONTRÔLEUR DE TEMPÉRATURE ET DRIVER PRE PROGRAMME EN USINE		<b>Description synthétique du produit : CONSOLE FACADE</b> - DÉPORT 0,75M - FINITION RAL SUR MESURE IDENTIQUE AU RAL DE LA LANTERNE LED.	
<b>Marque : FDP et SAN REMO</b>		<b>Avis technique :</b>	
<b>Classement :</b>		<b>Conforme au CCTP :</b>	OUI
			NON

Liste des documents annexes :FICHE TECHNIQUE

VISA:

Date de presentation:

*Maître d'œuvre:*

# FICHE TECHNIQUE

---

## TECHNICAL SHEET



# ARCHES

## CARACTÉRISTIQUES TECHNIQUES

CONCEPTION	Luminaire mécano-soudé, miroir asymétrique, verre plat
FINITION	Aluminium peint, cuivre patiné ou patiné vernis
PROTECTION	IP66
ISOLATION	Classe 1 ou 2
FIXATION	Montage suspendu : PG 27 mâle

## DIMENSIONS, POIDS, PUISSANCE

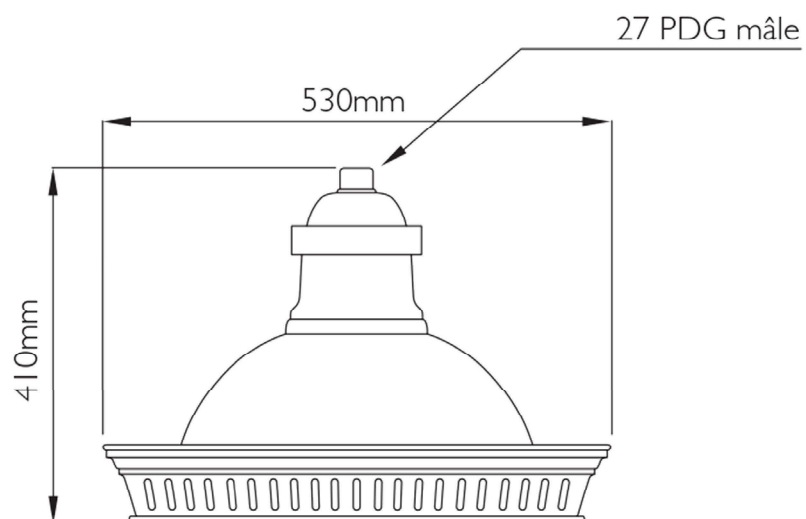
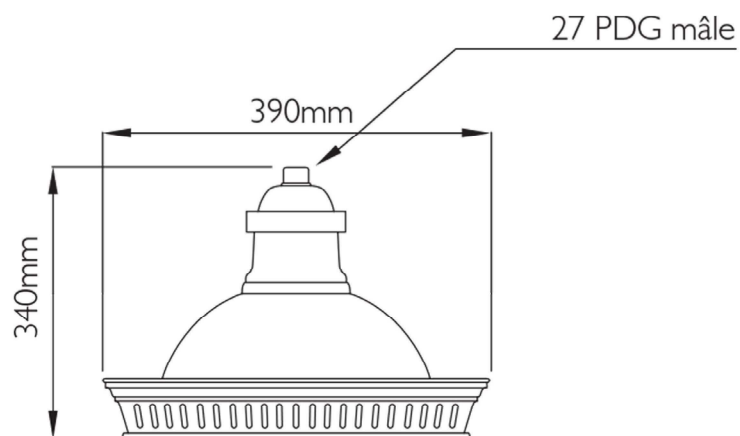
	PM	GM
DIMENSIONS	390 x 340 mm	530 x 410 mm
POIDS	5,5 kg	10,2 kg
SODIUM HAUTE PRESSION	70 - 100 W	70 - 100 W
ÉCLAIRAGE LED	40 - 60 W	40 - 60 W

## TECHNICAL CHARACTERISTICS

CONCEPTION	Mechanically soldered luminaire, asymmetrical mirror, flat glass
FINISH	Painted aluminium, patinated copper or patinated and varnished copper
PROTECTION	IP66
INSULATION	Class 1 or 2
FIXATION	Hanging assembly : Male PG 27

## SIZE, WEIGHT, WATTAGE

	PM	GM
SIZE	390 x 340 mm	530 x 410 mm
WEIGHT	5,5 kg	10,2 kg
HIGH PRESSURE SODIUM	70 - 100 W	70 - 100 W
LED LIGHTING	40 - 60 W	40 - 60 W



Version inox peint



FONTES DE PARIS

ILLUMINATION DES VILLES DU MONDE

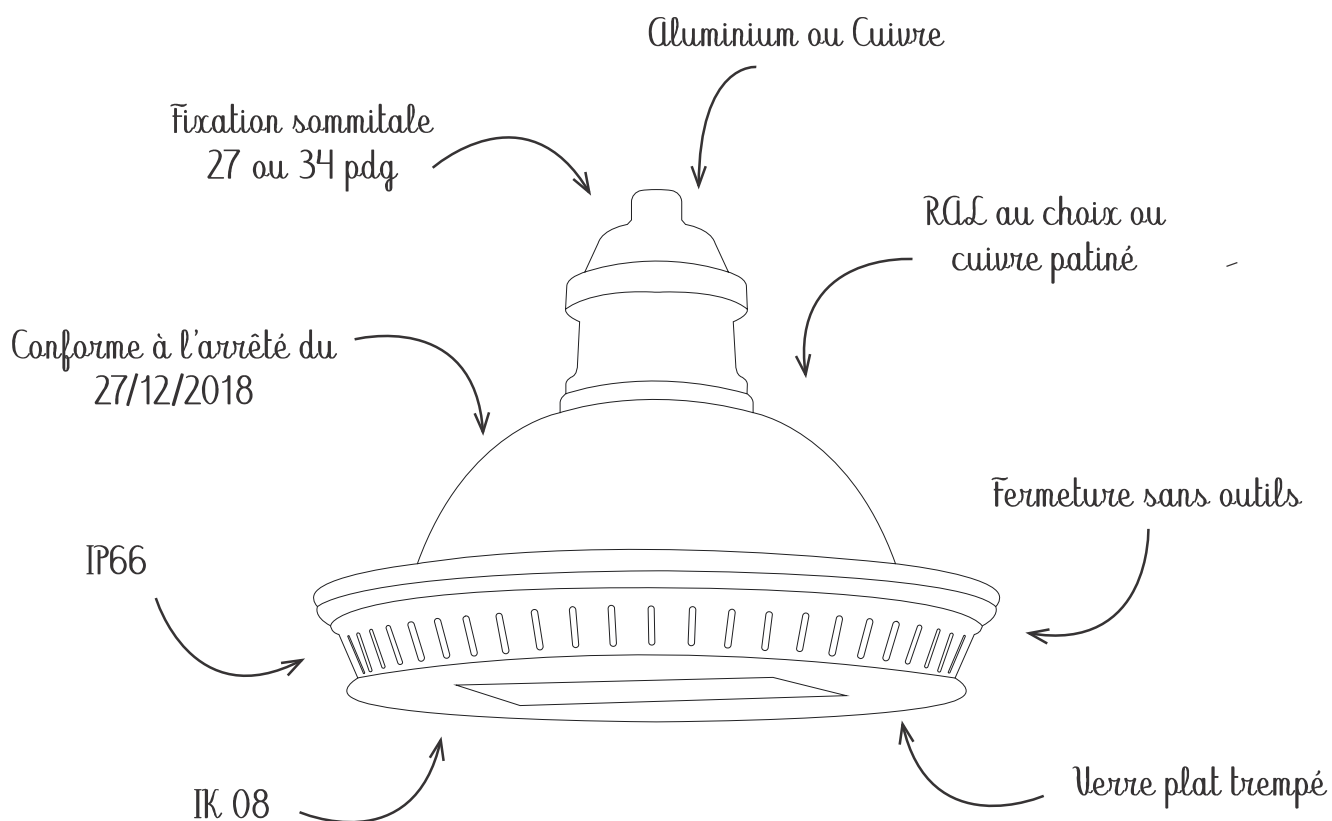


**ARCHES LED**

# ARCHES

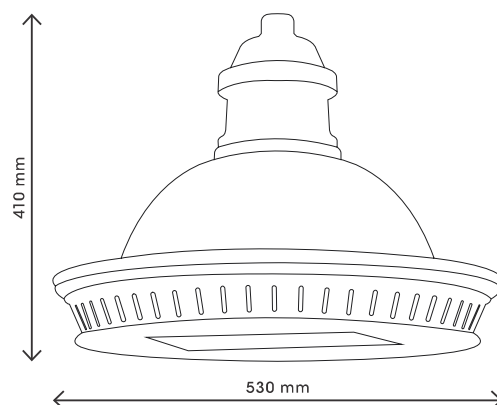
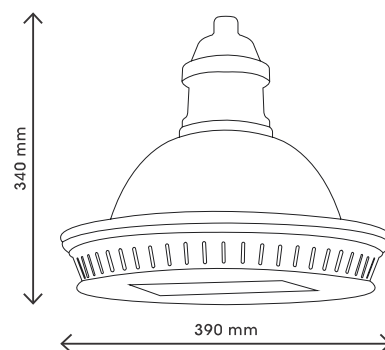
## DESCRIPTION

Ce luminaire historique et emblématique avec sa couronne décorative apportera une touche d'élégance au cœur de votre ville. Sa déclinaison de matière et de couleurs vous permettra de vous démarquer dans vos projets. Ce luminaire est conforme à l'arrêté du 27 décembre 2018 relatif à la prévention, à la réduction et à la limitation des nuisances lumineuses. Ce modèle est également certifié Origine France Garantie. (BVCert. 6389077)



## DESCRIPTION TECHNIQUE

- > 2 tailles : GM et PM
- > 12 - 24 - 36 - 48 LED Nichia Standard Zhaga avec NTC >
- > Températures de couleur :  
2200K - 2700K - 3000K - 4000K
- > Différentes photométries disponibles
- > Aluminium ou Cuivre 100% recyclable
- > Thermolacage polyester avec RAL au choix ou cuivre patiné ou patiné vernis
- > Traitement bord de mer en option
- > Verre trempé extra clair IK08 ou polycarbonate IK10
- > Montage classe 1 ou classe 2
- > Pré-câblé R07 RNF 3x ou 5x 1.5mm en option
- > Éligible aux certificats d'énergie



ARCHES LED	PM	GM
Poids pour la version cuivre	5,5 kg	10,20 kg
Poids pour la version aluminium	4 kg	8 kg
Coefficient aérodynamique SC	0,20 m <sup>2</sup>	0,20 m <sup>2</sup>



## ÉCOLOGIE

- > Notre luminaire est fabriqué à partir d'aluminium ou de cuivre recyclé
- > Le luminaire est 100% recyclable ce qui en fait un produit respectueux de l'environnement

## CONFORMITÉ

- > ULR = 0 %
- > Code flux CIE N°3 > 95 %
- > Densité surfacique déterminée par notre BE après étude d'éclairage
- > Lumière intrusive : coupe flux en option



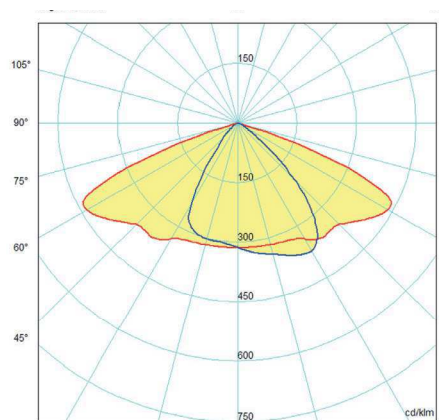
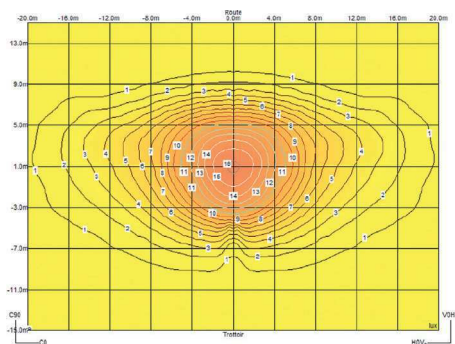
## OPTIONS

- > Détecteur de présence
- > Gradation horaire personnalisée
- > Maintien du flux constant (CLO)
- > Contrôle du flux arrière (backlight)

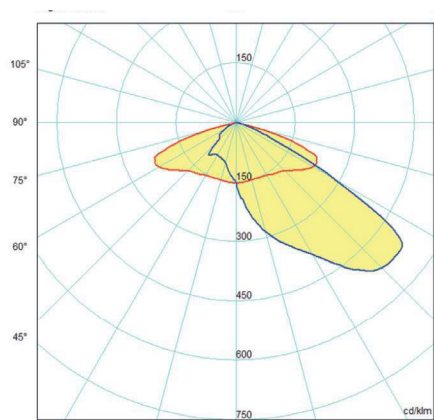
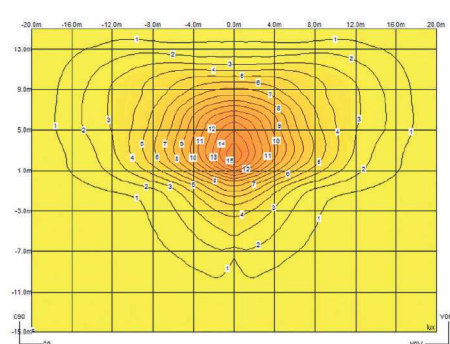


# PHOTOMÉTRIES

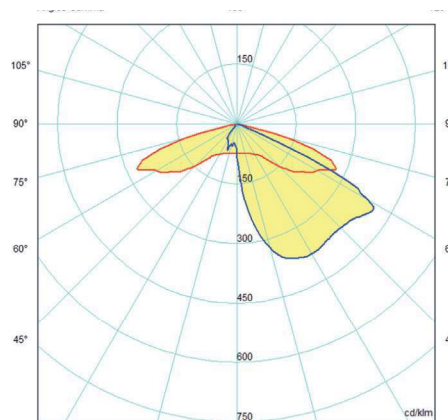
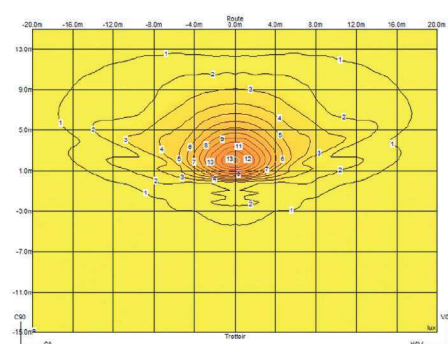
**STD pour les routes standards**



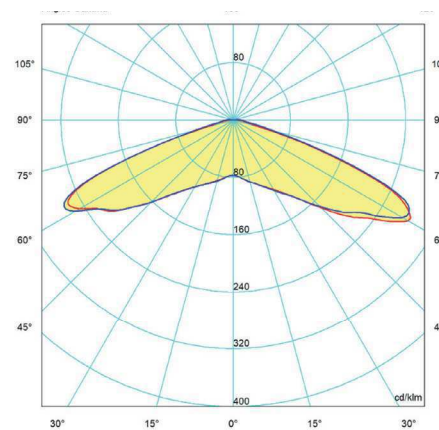
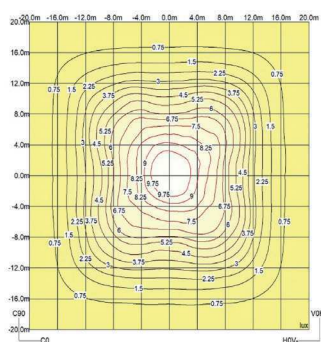
**RLA pour les routes larges**



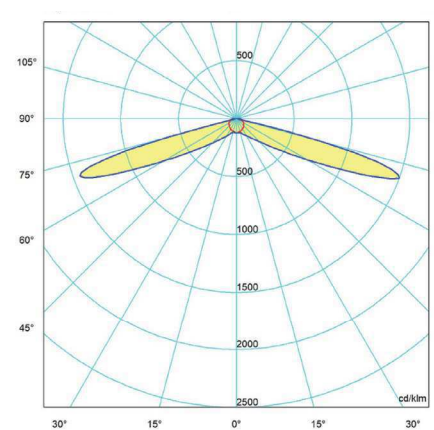
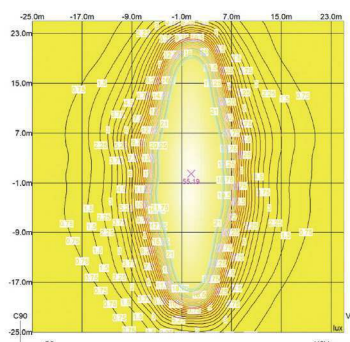
**RET pour les routes étroites**



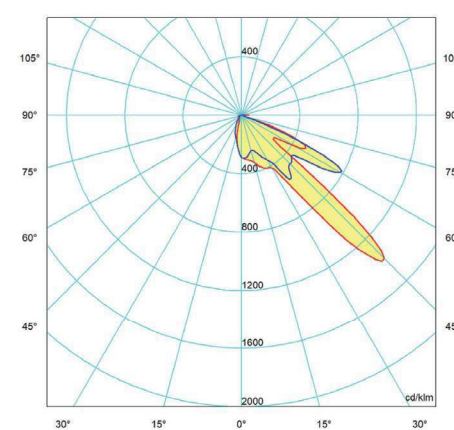
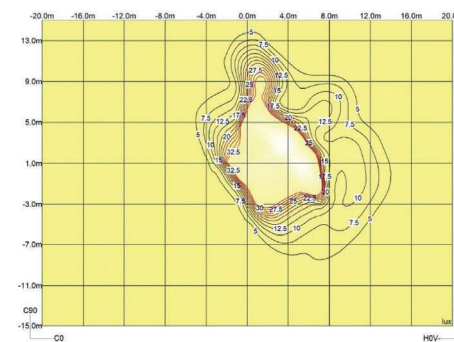
**CIRC pour les places, les parkings et les parcs**



**Elliptique pour les places et les parcs**

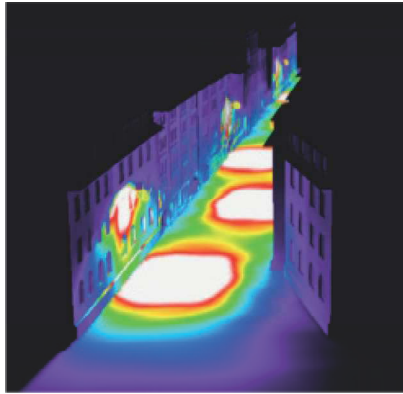


**PPP pour les passages piétons**

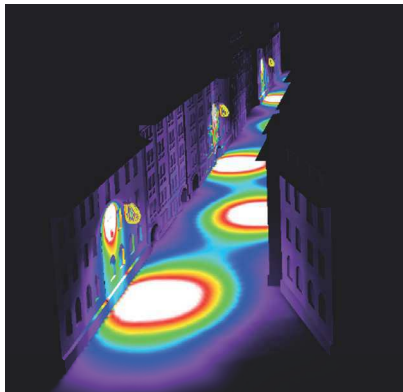
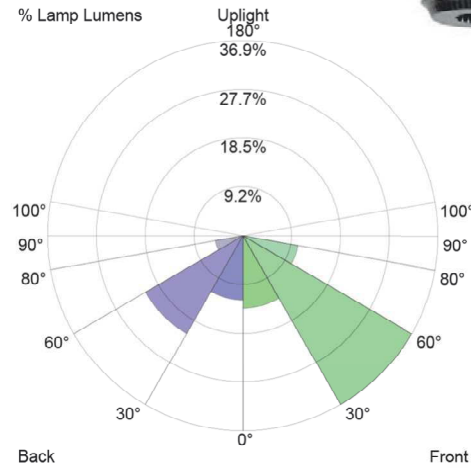


## COUPE FLUX ARRIÈRE

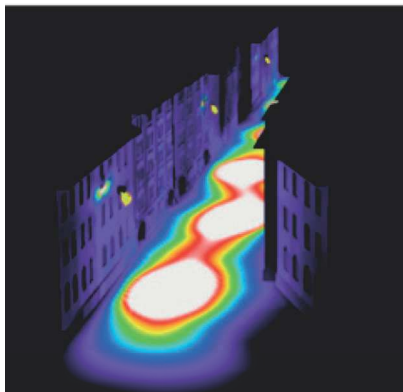
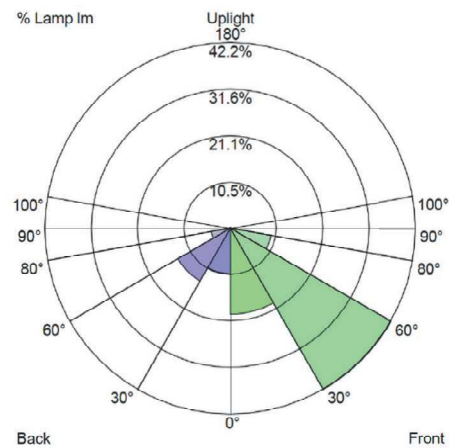
- > Plusieurs obturateurs de flux permettant de bloquer jusqu'à 95 % du flux arrière par la pose de clips sur la lentille.
- > Conforme à l'arrêté du 27/12/18



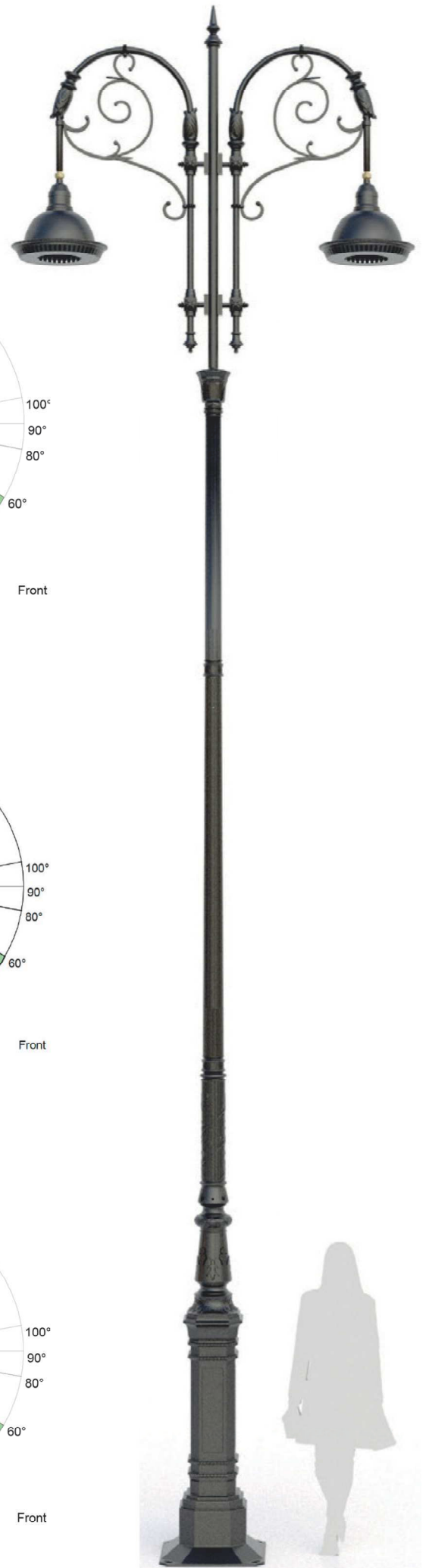
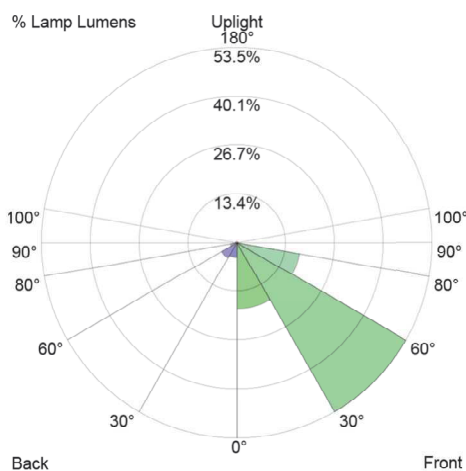
Répartition du flux avec lentilles STD sans coupe flux



Répartition du flux avec lentilles STD et coupe flux-W



Répartition du flux avec lentilles STD et coupe flux-B



	4000 K			3000 K			2700 K			2200 K		
	350 mA			350 mA			350 mA			350 mA		
Nbr de led	W	lm Out	lm/W Out	W	lm Out	lm/W Out	W	lm Out	lm/W Out	W	lm Out	lm/W Out
12	13	1 629	130	13	1 553	124	13	1 529	122	13	1 147	91
24	25	3 258	130	25	3 106	124	25	3 058	122	25	2 294	91
36	37	4 888	130	37	4 658	124	37	4 587	122	37	3 442	91
48	50	6 517	130	50	6 211	124	50	6 115	122	50	4 589	91
	500 mA			500 mA			500 mA			500 mA		
Nbr de led	W	lm Out	lm/W Out	W	lm Out	lm/W Out	W	lm Out	lm/W Out	W	lm Out	lm/W Out
12	18	2 258	124	18	2 152	118	18	2 119	116	18	1 589	87
24	36	4 517	124	36	4 305	118	36	4 239	116	38	3 179	87
36	48	6 775	124	49	6 457	118	49	6 358	116	49	4 768	87
48	73	9 034	124	73	8 610	118	73	8 477	116	73	6 357	87
	600 mA			600 mA			600 mA			600 mA		
Nbr de led	W	lm Out	lm/W Out	W	lm Out	lm/W Out	W	lm Out	lm/W Out	W	lm Out	lm/W Out
12	22	2 659	120	22	2 534	114	22	2 495	113	22	1 870	84
24	44	5 318	120	44	5 069	114	44	4 991	113	44	3 739	84
36	66	7 977	120	66	7 603	114	66	7 486	113	66	5 608	84
48	88	10 636	120	88	10 137	114	88	9 981	113	88	7 478	84
	700 mA			700 mA			700 mA			700 mA		
Nbr de led	W	lm Out	lm/W Out	W	lm Out	lm/W Out	W	lm Out	lm/W Out	W	lm Out	lm/W Out
12	26	3 046	117	26	2 903	111	26	2 859	110	26	2 139	82
24	52	6 093	117	52	5 807	111	52	5 717	110	52	4 277	82
36	69	9 139	117	69	8 710	111	69	8 576	110	69	6 416	82
48	104	12 185	117	104	11 613	111	104	11 435	110	104	8 555	82
	800 mA			800 mA			800 mA			800 mA		
Nbr de led	W	lm Out	lm/W Out	W	lm Out	lm/W Out	W	lm Out	lm/W Out	W	lm Out	lm/W Out
12	30	3 421	114	30	3 261	108	30	3 211	107	30	2 398	80
24	60	6 843	114	60	6 513	108	60	6 421	107	60	4 796	80
36	90	10 264	114	90	9 783	108	90	9 632	107	90	7 193	80
48	120	13 686	114	120	13 044	108	120	12 843	107	120	9 591	80


**FONTES DE PARIS**

ILLUMINATION DES VILLES DU MONDE

Zone industrielle - 10330 CHAVANGES - Tél : +33 (0)3 25 92 39 54

 contact@fontesdeparis.com - [www.fontesdeparis.com](http://www.fontesdeparis.com)

## FICHE TECHNIQUE

---

## TECHNICAL SHEET



# SAN RÉMO

## CONSOLE / WALL BRACKET

## CARACTÉRISTIQUES TECHNIQUES



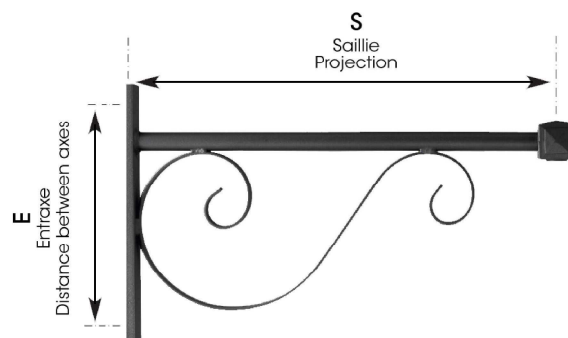
MATIÈRE

Acier

FINITION

Peinture polyester selon nuancier RAL

SAILLIE	HAUTEUR	DIAMÈTRE	FIXATION	POIDS
750 mm	550 mm	ø 34 mm	tiges de scellement 14x200, entraxe 450 mm	10 kg
1000 mm	550 mm	ø 34 mm	tiges de scellement 14x200, entraxe 590 mm	12 kg



## TECHNICAL CHARACTERISTICS



MATERIAL

Steel

FINISH

Polyester paint according to RAL color chart

PROJECTION	HEIGHT	DIAMETER	FIXING	WEIGHT
750 mm	550 mm	ø 34 mm	fixing sticks 14x200, distance between axes 450 mm	10 kg
1000 mm	550 mm	ø 34 mm	fixing sticks 14x200, distance between axes 590 mm	12 kg